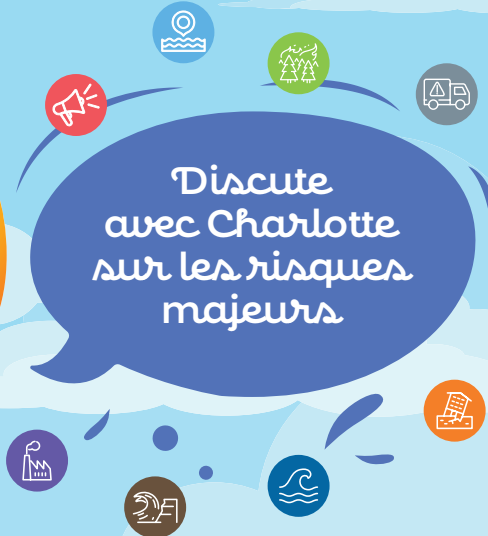


DICRIM JEUNES

# Soyons co-acteurs de notre sécurité face aux risques majeurs



Discute  
avec Charlotte  
sur les risques  
majeurs.



Estérel  
côte d'azur  
AGGLOMÉRATION

Prévention des risques majeurs sur le territoire  
d'Estérel Côte d'Azur Agglomération



## ÉDITO



Chers enfants, cher explorateur du quotidien,

Notre planète est belle, mais parfois imprévisible. Inondations, incendies, tempêtes ou tremblements de terre... ces événements, qu'on appelle «risques majeurs», peuvent bouleverser nos vies.

Ces événements sont rares, mais ils existent. Pourtant, il ne faut pas en avoir peur : il faut s'y préparer.

Ce guide a été pensé pour toi, car tu as un rôle essentiel à jouer. Comprendre les dangers, savoir comment réagir, c'est déjà agir pour toi, pour les autres, et pour la planète. Grâce à des mots simples, des images, des jeux et des conseils pratiques, tu vas découvrir comment devenir acteur de ta sécurité et aussi de celle des autres.

Tu apprendras aussi à préparer un kit d'urgence avec tes parents : une lampe, de l'eau, une trousse de secours, un téléphone chargé... Et tu retiendras les numéros importants : 18 pour les pompiers, 15 pour le SAMU, 112 partout en Europe.

À l'école, à la maison, dans la rue, chaque geste compte. Et plus tu seras informé, plus tu seras prêt. Ensemble, faisons de la prévention une aventure collective, où chacun peut devenir un petit héros du quotidien.

Bonne lecture... et surtout, reste curieux, attentif et prêt à bien réagir !

A handwritten signature in blue ink that reads "Frédéric Masquelier". The signature is written in a cursive, flowing style.

Frédéric MASQUELIER

PRÉSIDENT D'ESTÉREL CÔTE D'AZUR  
AGGLOMÉRATION  
MAIRE DE SAINT-RAPHAËL



## Charlotte, la mascotte

Bonjour !

Je m'appelle Charlotte et je suis là pour t'aider à mieux comprendre les dangers qui peuvent exister près de chez toi. Ensemble, on va découvrir ce qu'il faut savoir pour être en sécurité face à ces risques majeurs.

Dans ce livret, tu trouveras des conseils importants et des idées faciles à retenir pour te protéger. Et pour rendre ça encore plus amusant, j'ai glissé quelques petits jeux : tu pourras t'amuser tout en apprenant !

Allez suis-moi et commençons !

## SOMMAIRE



Le signal d'alerte

6



Inondation

7



Les feux de forêt

8



Le tsunami

9



Le séisme

10



La rupture de barrage ou de digue

11



Le transport de matières dangereuses

12



Le risque industriel Seveso

13



## Le sais-tu ?

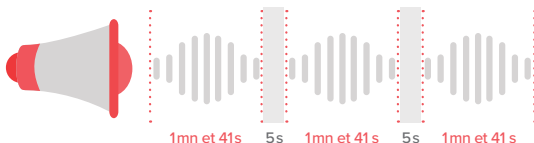


En cas de danger important tu entendas en dehors de l'école, un son émis par une sirène. Il te permettra de te mettre en sécurité.

### Quelles sont les caractéristiques de ce signal d'alerte ?

- › Le signal se compose de 3 séquences qui durent 1 mn et 41 s.
- › La fin de l'alerte est signalée par un son continu de 30s.

Tous les premiers mercredis du mois à 12h00, les sirènes sont testées. Cet essai ne comprend qu'un seul cycle de 1 mn et 41 s.



### › Si tu es à l'école

Écoute la maîtresse ou le maître.

### › Si tu es à la maison



- 1 **Reste** à l'intérieur, ferme les fenêtres et les portes.



- 2 **Écoute** la radio locale ou regarde les chaînes locales de ta télévision. Applique les consignes transmises par **FR-Alert\*** sur le portable de tes parents .



- 3 **Le téléphone** doit être libre pour les secours. Alors téléphone seulement si c'est urgent.

\*FR-Alert est un dispositif qui permet de prévenir en temps réel les personnes ayant un téléphone portable sur la présence d'un danger et les comportements à adopter pour se protéger.



## Le sais-tu ?



**L'inondation** est une submersion, rapide ou lente, d'une zone habituellement hors de l'eau. Elle peut se produire selon deux phénomènes :

- › Le débordement d'un cours d'eau se produit lorsqu'un fleuve ou une rivière sort de son lit habituel.
- › Le ruissellement se produit lorsque le sol n'arrive plus à absorber l'eau de pluie.



### › Si tu es à l'école

- 1 Tu es en sécurité, reste à l'intérieur
- 2 Écoute la maîtresse ou le maître



### › Si tu es à la maison

- 1 Reste à l'intérieur, ferme les fenêtres et les portes
- 2 Rappelle à un adulte qu'il faut couper l'électricité
- 3 Mets-toi en sécurité à l'étage si tu peux



### › Si tu es à l'extérieur

- 1 Repère le lieu d'accueil le plus proche ou un point haut
- 2 Ne reste pas dans un véhicule
- 3 Ne va pas dans les sous-sols

## Jeu n°1

Lorsque tu apprends qu'une inondation est en cours tu dois ?  
Coche uniquement les bonnes cases :

- |  |  |
|--|--|
| <input type="checkbox"/> Je vais me réfugier au sous-sol | <input type="checkbox"/> Je récupère mon kit d'urgence       |
| <input type="checkbox"/> J'ouvre la fenêtre              | <input type="checkbox"/> J'écoute la radio                   |
| <input type="checkbox"/> Je me mets en sécurité          | <input type="checkbox"/> Je reste à l'école                  |
| <input type="checkbox"/> Je reste à l'intérieur          | <input type="checkbox"/> Je ferme les portes et les fenêtres |
| <input type="checkbox"/> Je sors voir ce qu'il se passe  | <input type="checkbox"/> J'écoute l'enseignant               |





## Le sais-tu ?



Notre territoire est particulièrement exposé aux risques de **feux de forêt**. Le feu de forêt survient surtout en période estivale et progresse plus ou moins vite selon la végétation et en fonction du vent et de la chaleur.

➤ Si tu vas te promener en forêt demande à tes parents de vérifier sur le site de la Préfecture l'état de fermeture des massifs.



### ➤ Si tu es à l'école ou au centre aéré

- 1 Tu es en sécurité, reste à l'intérieur
- 2 Écoute la maîtresse ou le maître ou les animateurs



### ➤ Si tu es à la maison

- 1 Reste à l'intérieur, ferme les volets, les fenêtres et les portes
- 2 En cas de fumée, allonge-toi près du sol et respire à travers un linge mouillé



### ➤ Si tu es à l'extérieur

- 1 Éloigne-toi du feu et des fumées
- 2 Reste près d'un adulte
- 3 Respire à travers un linge mouillé

## Jeu n°2

Lorsque tu es à proximité d'un feu tu dois ?

Coche uniquement les bonnes cases :

- |  |  |
|--|--|
| <input type="checkbox"/> Je vais voir comment est le feu | <input type="checkbox"/> Je reste à l'école                  |
| <input type="checkbox"/> J'ouvre la fenêtre              | <input type="checkbox"/> Je ferme les portes et les fenêtres |
| <input type="checkbox"/> Je m'approche du feu            | <input type="checkbox"/> Je respire dans un mouchoir         |
| <input type="checkbox"/> Je reste à l'intérieur          | <input type="checkbox"/> Je m'éloigne des flammes            |
| <input type="checkbox"/> Je respire la fumée             | <input type="checkbox"/> Je reste près d'un adulte           |





## Le sais-tu ?



Un tsunami est une série de vagues géantes et puissantes qui peuvent faire plusieurs mètres de hauteur avant d'envahir les terres.

› La plupart des tsunamis sont dus à **mouvements de la terre sous la mer** qui créent une onde de choc. Des vagues se forment à la surface et deviennent de plus en plus grandes en arrivant près de la côte.

## › Les signes qui annoncent l'arrivée d'un tsunami sont :

- ➔ Avant l'arrivée d'un tsunami, **la terre peut trembler** mais on ne le ressent pas toujours.
- ➔ **La mer peut se retirer** rapidement et découvrir la plage.
- ➔ D'autres signes peuvent annoncer l'arrivée d'un tsunami comme **le comportement étrange de certains animaux** ou encore des **grondements ou bruits inhabituels** venant de la mer.

## › Consignes de sécurité



- 1 Éloigne-toi du bord de mer immédiatement
- 2 Mets-toi à l'abri en hauteur
- 3 Reste en sécurité dans la zone refuge jusqu'à la fin de l'alerte

## Jeu n°3

### Coche les phrases qui sont vraies :

- Un tsunami arrive lorsqu'il pleut beaucoup et qu'il y a du vent
- Les séismes au fond de l'océan peuvent créer des tsunamis
- On a le temps de ramasser les coquillages et les poissons quand la mer se retire très loin
- Lorsqu'un tsunami arrive je monte dans un arbre
- Lors d'un tsunami, je suis en sécurité si je me trouve dans une zone refuge





## Le sais-tu ?



Le séisme génère des vibrations importantes du sol qui vont ensuite faire trembler les bâtiments et les endommager.

› Le point de départ du séisme se nomme le foyer, les ondes produites se déplacent ensuite dans toutes les directions, plus on se situe proche du centre du séisme, plus ces ondes sont fortes.



### › Si tu es à l'extérieur

- 1 Si tu es en voiture, demande au conducteur de s'arrêter et reste à l'intérieur (la voiture doit être loin d'un bâtiment, d'un arbre ou d'un pont)
- 2 Écarte-toi le plus possible de tout ce qui peut s'effondrer (pont, bâtiment, arbre)



### › Si tu es à l'intérieur

- 1 Éloigne-toi des fenêtres
- 2 Mets-toi dans l'angle d'un mur ou sous un meuble solide
- 3 Si tu es au rez-de-chaussée ou proche de la sortie, sors du bâtiment

## Jeu n°4

**Coche les bonnes consignes à suivre en cas de mouvement de terrain :**

- Mets-toi sous des meubles solides
- Éloigne-toi de ce qui peut tomber ou s'effondrer
- Mets-toi à côté des fenêtres
- Mets-toi en sécurité en attendant les secours
- Éloigne-toi des points dangereux
- Reste à l'école
- Ferme les portes et les fenêtres
- Écoute l'enseignant



## Jeu n°5

**Coche les mots qui sont liés au séisme**

- Eau
- Faille
- Feu
- Réplique
- Effondrement
- Ondes sismiques
- Épicentre
- Tremblement de terre



## Le sais-tu ?

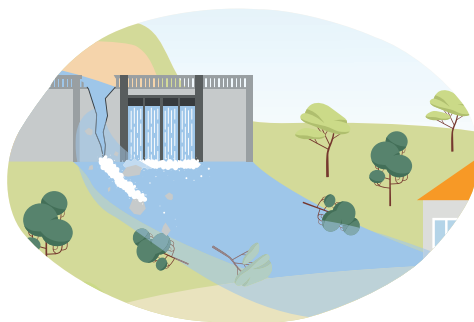
- › Un **barrage** est un ouvrage construit en travers du lit d'un cours d'eau qui permet de stocker temporairement un volume d'eau.
- › Une **digue** est un remblai naturel ou artificiel situé à proximité d'un plan d'eau. Elle a pour but de protéger des espaces situés derrière elle d'inondations ou de crues.

## › Le phénomène de rupture de barrage ou de digue

Il correspond à une **destruction** partielle ou totale de l'ouvrage. Cette rupture peut entraîner une vague géante pouvant envahir les terres alentours.

## › Consignes de sécurité

- 1 Rejoins immédiatement un point en hauteur
- 2 Reste en sécurité dans la zone refuge jusqu'à la fin de l'alerte



## Jeu n°6

Lorsque tu apprends qu'une rupture de barrage ou de digue est en cours tu dois (coche uniquement les bonnes cases) :

- |  |  |
|--|--|
| <input type="checkbox"/> Je vais me réfugier au sous-sol               | <input type="checkbox"/> Je récupère mon kit d'urgence       |
| <input type="checkbox"/> J'ouvre la fenêtre                            | <input type="checkbox"/> J'écoute la radio                   |
| <input type="checkbox"/> Je me dirige immédiatement vers un point haut | <input type="checkbox"/> Je reste à l'école                  |
| <input type="checkbox"/> Je reste à l'intérieur                        | <input type="checkbox"/> Je ferme les portes et les fenêtres |
| <input type="checkbox"/> Je sors voir ce qu'il se passe                | <input type="checkbox"/> J'écoute l'enseignant               |



## Le sais-tu ?



Le risque de transport de matières dangereuses est consécutif à un accident se produisant lors du transport de matières dangereuses, par voie routière ou ferroviaire. Il peut entraîner des conséquences graves pour la population, les biens et/ou l'environnement.

➤ Les principaux produits dangereux transportés sont les produits pétroliers ou chimiques.



## ➤ Consignes de sécurité

- 1 Ne t'approche pas de la source
- 2 Ne pas toucher le produit qui s'est répandu
- 3 Ecouter les consignes des services de secours
- 4 S'éloigner de la source ou de la zone dangereuse
- 5 Se confiner

## Jeu n°7

Certains camions transportent des produits dits « dangereux », à ton avis, que cela signifie-t-il ?

- Qu'ils peuvent nuire à l'environnement, aux Hommes et aux biens matériels.
- Qu'ils sont forcément toxiques.

## Jeu n°8

Les symboles représentent les principaux risques du transport de produits dangereux par les camions. Relie chaque symbole à la définition lui correspondant :



•

### ● Risque toxique

(si le produit était déversé, il pourrait nuire à la santé ou provoquer la mort d'une personne).



•

### ● Risque de pollution

(une fuite sur un camion pourrait entraîner une pollution de l'air que nous respirons, de l'eau et du sol).



•

### ● Risque d'explosion

(le camion pourrait entraîner une explosion et les dégâts seraient considérables à proximité du camion).



•

### ● Risque d'incendie

(le camion peut prendre feu).



## Le sais-tu ?



Un **risque technologique majeur** est un événement accidentel se produisant sur un site industriel et entraînant de possibles conséquences immédiates graves pour le personnel, les populations avoisinantes, les biens ou l'environnement.

Un **accident industriel** peut avoir trois types d'effet :

- › les effets thermiques liés au feu,
- › les effets de souffle liés à l'explosion,
- › les effets toxiques.

## › Pourquoi dit-on le risque industriel Seveso ?

Le nom de **Seveso** vient d'une ville italienne qui a subi une catastrophe industrielle en 1976. Des produits toxiques se sont échappés de l'usine Icmesa. La catastrophe était liée à l'absence de plan d'urgence.

À la suite de cet événement, les pouvoirs publics européens vont créer la Directive Seveso en 1982 pour la prévention de tout risque industriel. Ces consignes vont permettre la mise en place d'outils pour assurer la sécurité des installations.

## › Consignes de sécurité



- 1 Reconnaiss le signal d'alerte
- 2 Évalue ta vulnérabilité
- 3 Confine-toi
- 4 Écoute les consignes des pompiers et services de sécurité

## Jeu n°9

Retrouve les mots suivants :

- |              |             |
|--------------|-------------|
| accidentel,  | danger,     |
| explosion,   | population, |
| industriel,  | risque,     |
| protection,  | Seveso,     |
| secours,     | thermique,  |
| suppression, | urbanisme,  |
| toxique,     | ICPE.       |



## Comment bien préparer son kit d'urgence ?



Lorsqu'une alerte retentit, cela signifie qu'un risque majeur se produit. La durée de cet événement est incertaine, il va donc te falloir un kit d'urgence.

Afin de te tenir prêt tu dois préparer avec tes parents ton kit à l'avance. Il doit comprendre les objets suivants :



Un téléphone portable avec une batterie chargée



Une lampe torche



Une trousse de secours



Une trousse de toilette



De l'eau et de la nourriture



Ta carte d'identité



Des petits jeux pour te faire patienter



De la lecture

# 18

Sapeurs-Pompiers

# 15

SAMU  
Service d'Aide  
Médicale Urgent

# 112

Numéro d'urgence  
européen



Est+érel  
côte d'azur  
AGGLOMÉRATION

+ [esterelcotedazur-agglo.fr](http://esterelcotedazur-agglo.fr)