



Colonnes et socles de parasol



Gouttières bouchées ou en pente inversée



Réceptacles divers



Siphons de sol

Le moustique tigre a un rayon d'action limité de 100 mètres environ autour de son de gîte larvaire. L'élimination des lieux de ponte est donc la méthode la plus efficace contre cet insecte dont 80 % des gîtes se trouvent à l'échelle des jardins. Elle rend inutile le recours à des traitements insecticides chimiques.

### IMPORTANT

N'attendez pas l'apparition des premiers moustiques! Dès le mois d'avril, soyez vigilant et éliminez toutes les zones de rétention d'eau. Jardins, terrasses balcons... Pas d'eau stagnante, pas de moustiques! La clé du succès c'est vous.

### Des gestes simples à mettre en œuvre :

- Rendre hermétiques les réserves d'eau, puits, bacs de décantation... avec de la moustiquaire.
- Mettre du sable dans les soucoupes des pots de fleurs ou des jardinières; à défaut les vider 1 à 2 fois par semaine.
- Entretien régulièrement les piscines et leurs bâches de protection; les remettre en service au plus tard au 1<sup>er</sup> avril.
- Retourner les pots et réceptacles divers, les stocker à l'abri ou les percer pour que l'eau puisse s'écouler.
- Pour les terrasses sur plots, pomper l'eau stagnante ou la traiter avec des produits anti-larvaires agréés ou à défaut du chlore. Engager des travaux permettant la bonne évacuation des eaux.
- Utiliser des prédateurs de larves dans les bassins (poissons).

### Les pièges à moustiques

UNE SOLUTION DE LUTTE COMPLÉMENTAIRE EFFICACE ET UNE ALTERNATIVE AUX TRAITEMENTS CHIMIQUES.

Il existe de nombreux modèles dans le commerce, les tarifs variant principalement en fonction de leurs rayons d'action. Ils peuvent être passifs ou actifs, avec ou sans aspiration et utilisent des attractifs à base d'imitateurs d'odeurs humaines et/ou de CO2. Leur efficacité dépendra de leur bon positionnement dans le jardin.



Exemples de pièges à moustiques passifs ou actifs disponibles sur le marché

### Moustique tigre et risque sanitaire

Un dispositif régional de lutte anti-vectorielle.

En France, les Agences Régionales de Santé (ARS) sont compétentes en matière de lutte contre les épidémies depuis 2020. En région PACA, c'est l'EID Méditerranée (Entente Interdépartementale pour la Démoustication du littoral méditerranéen) qui a été retenue pour exercer les missions de surveillance entomologique et d'intervention autour des cas humains d'arboviroses (maladies transmises par les moustiques) pour le compte de l'ARS PACA.



Pour en savoir plus : <https://www.paca.ars.sante.fr/surveillance-epidemiologique-et-veille-sanitaire>

### ATTENTION À NE PAS FAIRE D'AMALGAME!

Les moustiques tigre sont des vecteurs potentiels de maladies mais ils ne sont pas naturellement porteurs de virus. Là où il y a VECTEUR il n'y a pas nécessairement MALADIE!



## UN SERVICE DE PREVENTION ET DE LUTTE CONTRE LES MOUSTIQUES À VOTRE DISPOSITION

ATTAQUONS-LES ENSEMBLE !



Remplissez le formulaire de signalement de nuisance de moustiques

+ [esterelcotedazur-agglo.fr](http://esterelcotedazur-agglo.fr)

Estérel  
côte d'azur  
AGGLOMÉRATION

## CE QU'IL FAUT SAVOIR

Le moustique est un insecte qui passe par 4 phases de développement (voir schéma). Dans l'eau, les œufs vont éclore pour donner naissance à des larves dont le mode de vie est exclusivement aquatique. En période estivale, le moustique atteint le stade adulte en une semaine environ. Quelques espèces de moustiques contrôlées par le service LCN.



Culex pipiens (urbain)



Aedes albopictus/moustique tigre (urbain)



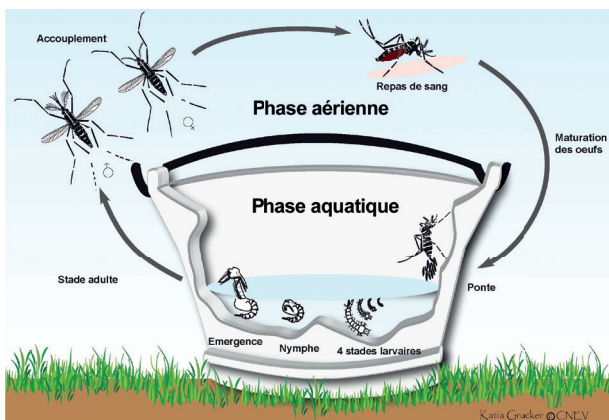
Aedes caspius (rural)



Aedes detritus (rural)

Les adultes, mâles et femelles, se nourrissent du nectar des fleurs et participent ainsi à la pollinisation des plantes, tout comme les abeilles ou les papillons. En revanche, seules les femelles piquent l'Homme ou même, selon les espèces, d'autres animaux, car elles ont besoin de certaines protéines contenues dans le sang pour porter leurs œufs à maturité. Elles pondent chacune jusqu'à 5 fois 200 œufs au cours de leur courte vie (environ 1 mois).

## CYCLE DE VIE



## Estérel Côte d'Azur Agglomération s'engage

Le service de Lutte Contre les Nuisibles (LCN) a pour objectif d'améliorer le confort de vie des administrés. Son action permet également de prévenir les risques sanitaires induits par le moustique tigre, un vecteur potentiel des maladies de la Dengue, du Chikungunya ou du Zika.

## Une mission prioritaire de lutte préventive

### LES TRAITEMENTS DE DÉMOUSTICATION

Ils sont essentiellement préventifs et biologiques, utilisant des produits « sélectifs » respectueux de l'environnement, à base de bactéries.



Ils sont effectués par les agents sur le domaine public et les parties communes du secteur privé. Chaque année, entre mars et octobre, ils interviennent mensuellement sur des milliers de gîtes larvaires (lieux de ponte avec eau stagnante) recensés et cartographiés : zones marécageuses, ruisseaux, bassins de rétention, fossés, avaloirs du réseau pluvial, coffrets techniques inondés, caniveaux...

### VISITES À DOMICILE ET SENSIBILISATION

Le service LCN organise des prospections à domicile afin de sensibiliser les particuliers aux gestes simples de prévention à mettre en œuvre pour lutter contre le moustique tigre. Ces interventions permettent de repérer les gîtes larvaires à l'origine de sa prolifération au niveau des jardins, terrasses ou balcons pour les éliminer et mettre ainsi durablement un terme aux nuisances occasionnées.

**Pour signaler à nos équipes une nuisance anormale, un foyer d'infestation ou demander un accompagnement dans votre démarche de prévention**, Estérel Côte d'Azur Agglomération met un formulaire de signalement à votre disposition sur son site internet :



[Esterelecotedazur-agglo.fr](http://Esterelecotedazur-agglo.fr) > rubrique environnement > Lutter contre les nuisibles > se protéger des moustiques

Une fois le formulaire rempli, un agent vous contactera dans les meilleurs délais pour vous renseigner ou vous proposer une intervention gratuite.

**Pour tout complément d'information, contactez le service LCN :**

- Courriel : [service.lcn@esterelecotedazur-agglo.fr](mailto:service.lcn@esterelecotedazur-agglo.fr)
- Numéro vert gratuit : **0800 10 40 11.**

## Quels sont les gîtes de prédilection du moustique tigre à éliminer ?



Poches d'eau dans les bâches



Réserves d'eau non hermétiques



Piscine hors service et bâches de protection



Pneus stockés en extérieur



Bassins d'ornement sans poisson



Terrasses sur plots



Puits non hermétiques



Soucoupes sous les pots



Regards avec bacs de décantation



Amoncellements de pots